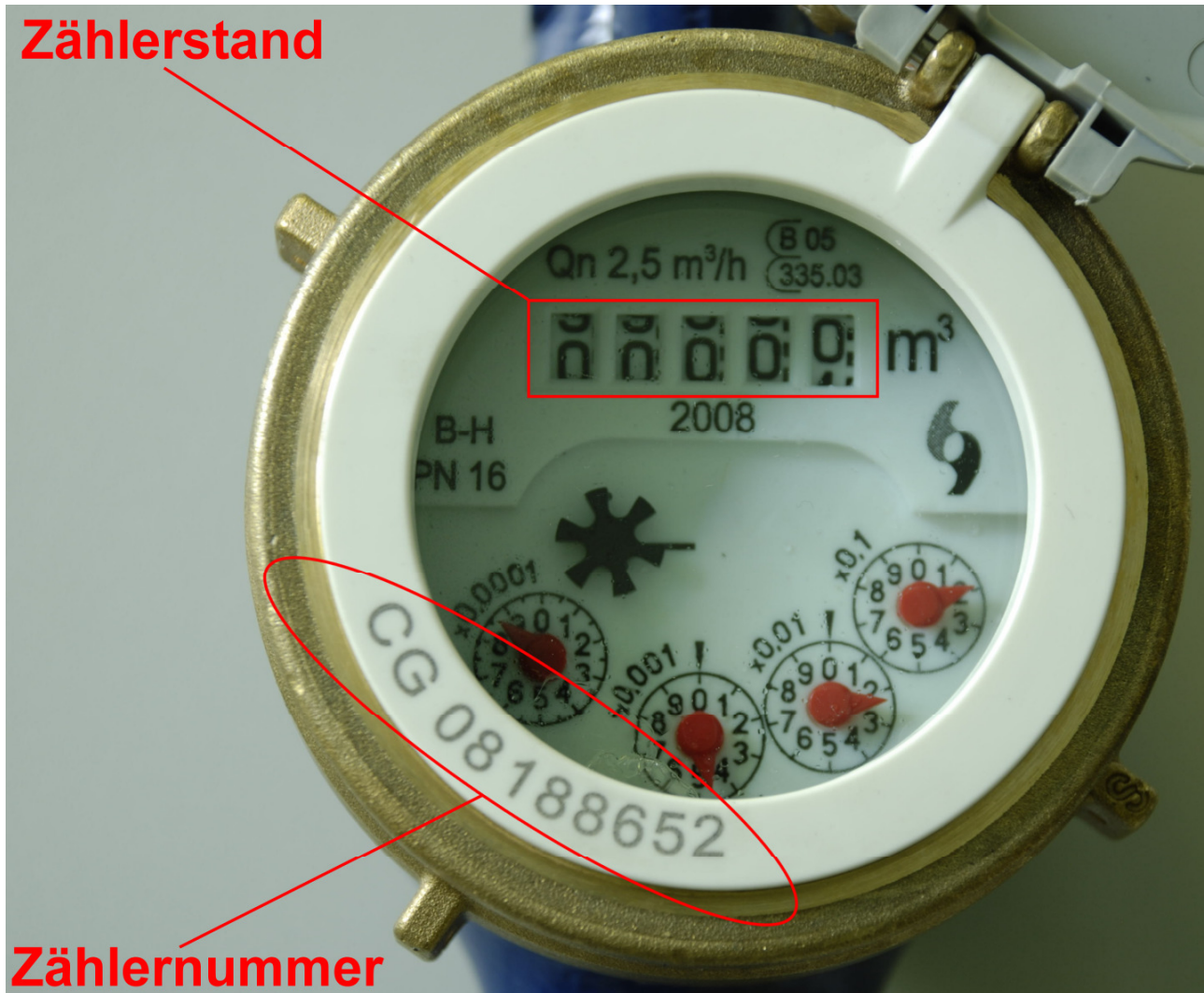


Sehr geehrte Kundin, sehr geehrter Kunde,

um uns Ihren Wasserverbrauch mitzuteilen, lesen Sie bitte Zählernummer und Zählerstand an Ihrem Wasserzähler ab. Welches die Zählernummer und welches der Zählerstand ist, zeigt unser Beispielfoto.



Die Zählernummer befindet sich in der Regel auf dem äußeren Rand des Zählers. Bei älteren Zählern kann sie sich auch unter dem Glas im Bereich der Anzeige des Zählerstands befinden.

Bei mehreren Wasserzählern benutzen Sie bitte die Schaltfläche „Zähler hinzufügen“ und geben dort die entsprechenden Zählernummern und Zählerstände ein.

Für Rückfragen stehen wir Ihnen gerne zur Verfügung.

Wasserversorgung Ostsaar GmbH  
Abteilung Kundenservice  
Tel. 06824/9002-80